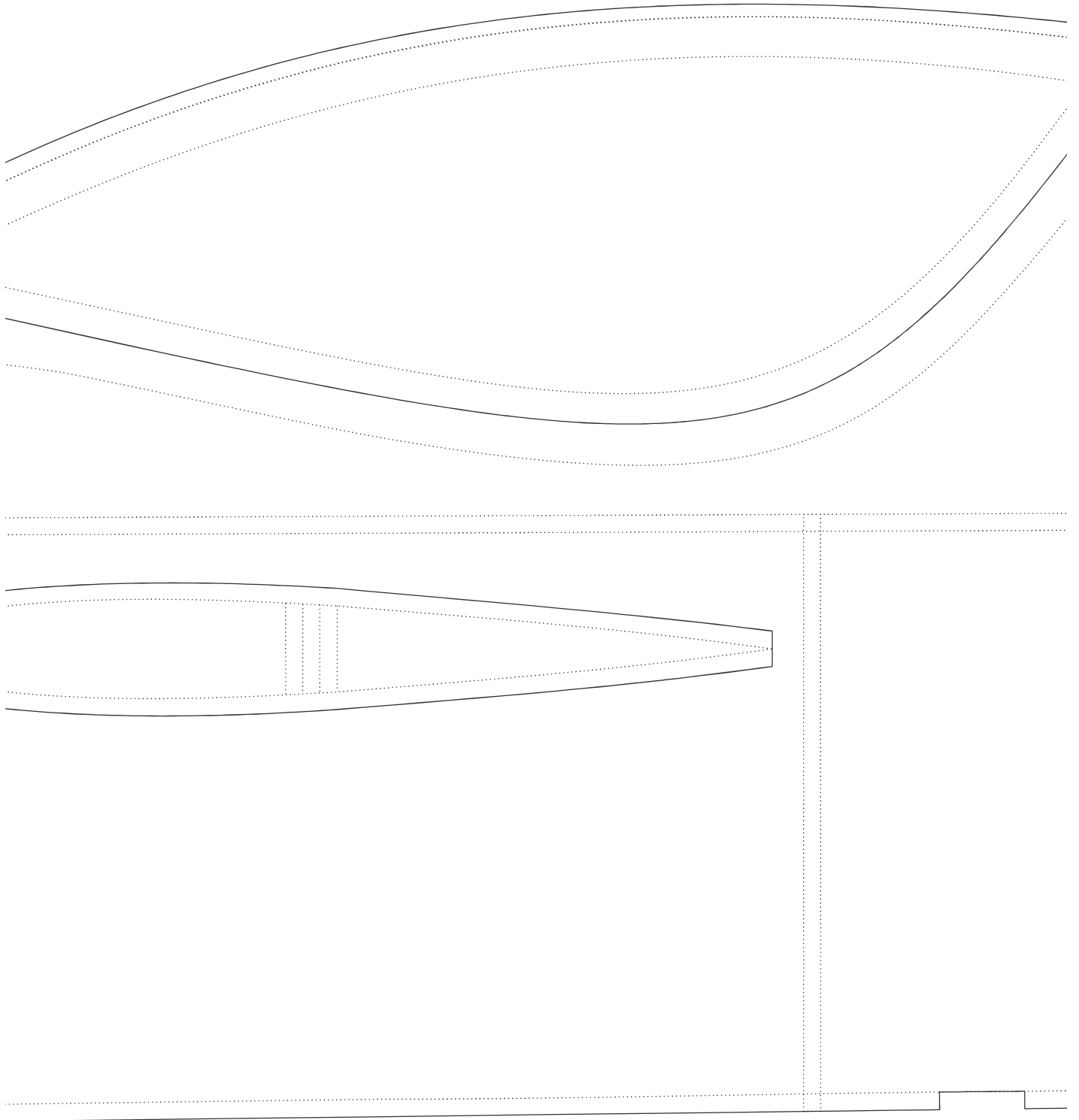


Фурнитура из стеклотекстолита 0.5 мм.





10.Шаблон второго центрального лонжерона

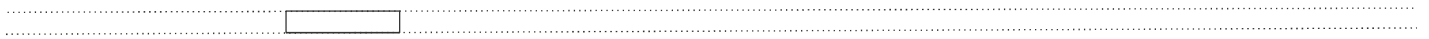
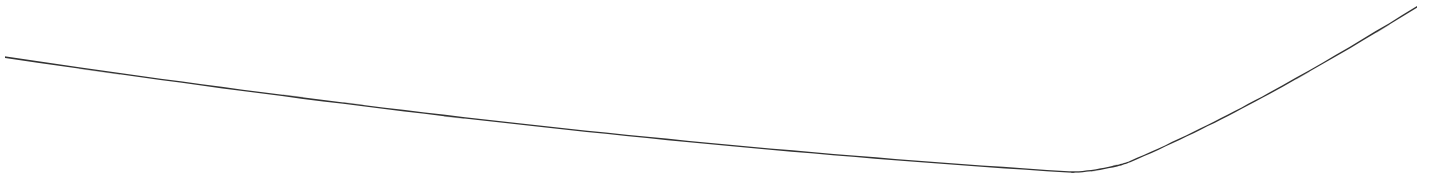
11.Шаблон лонжерона



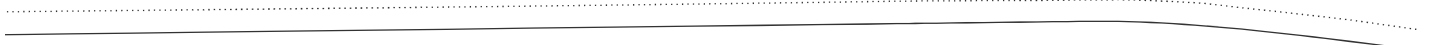
3. Шаблон обшивки фюзеляжа
Формируется из двух потолочек, скл

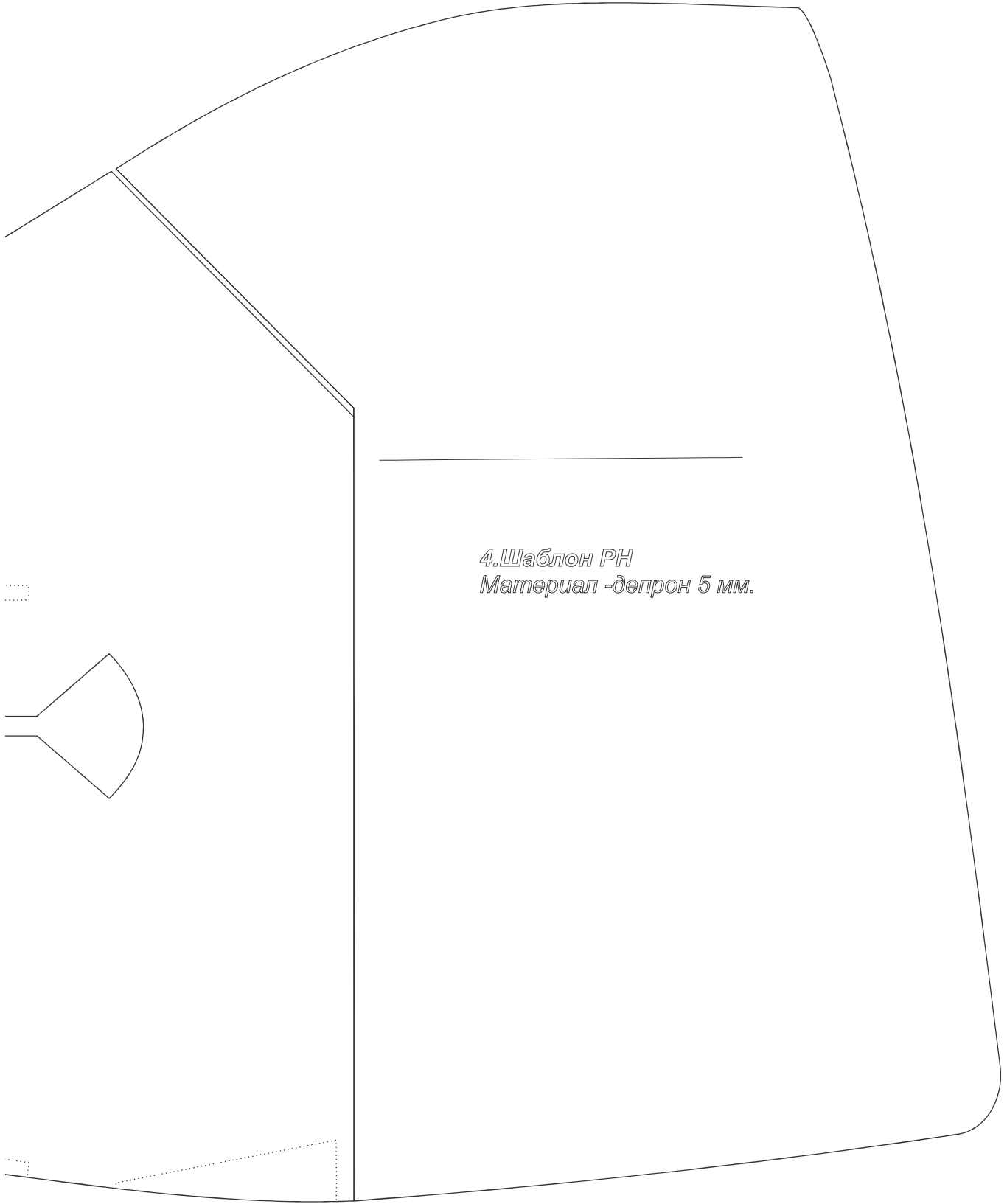
← Стык половинок

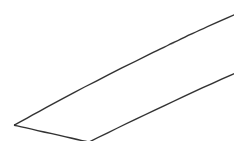
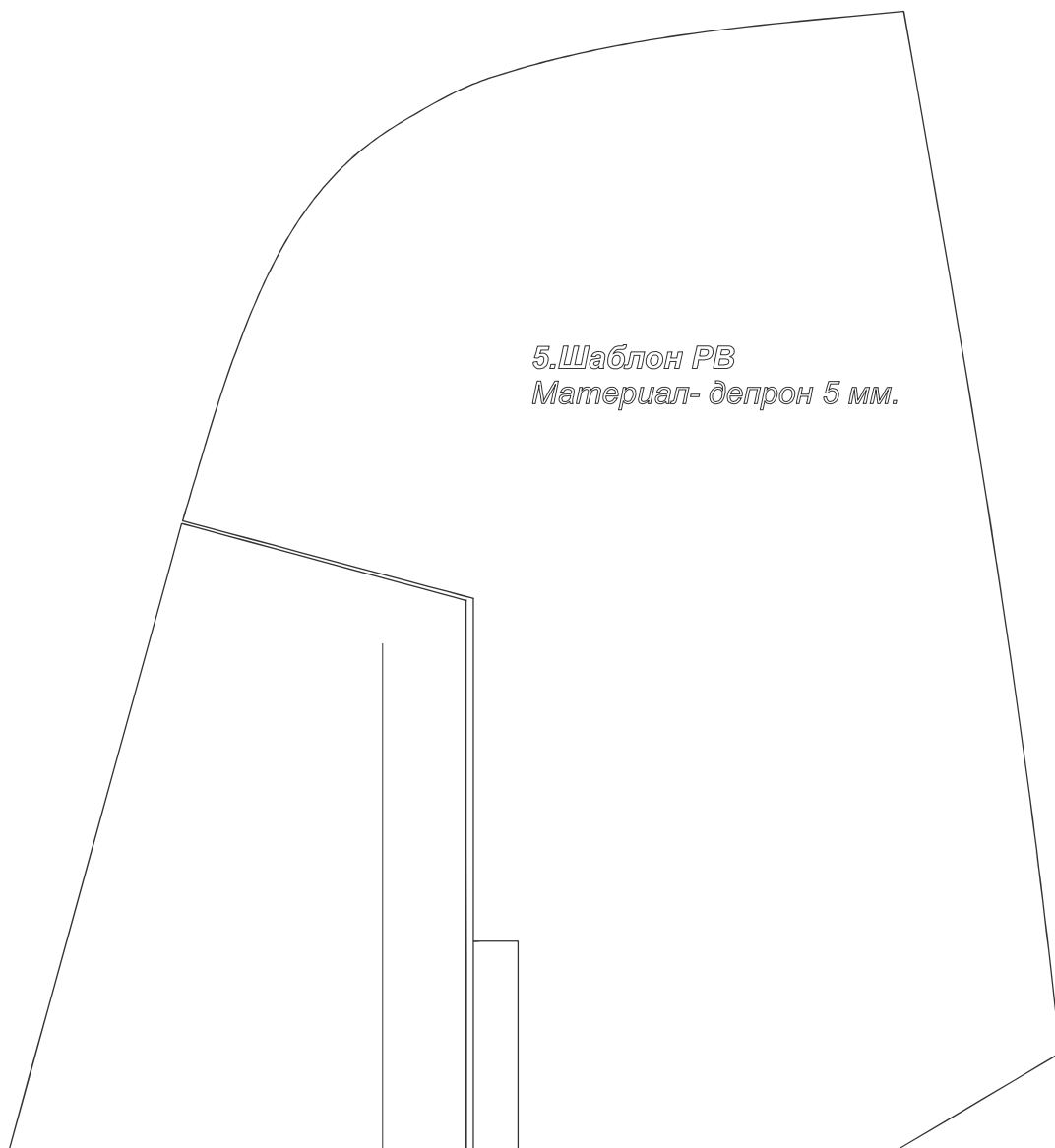
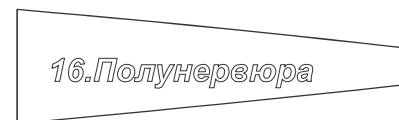
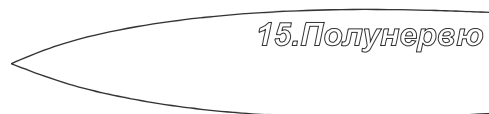
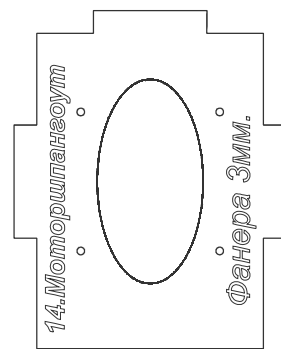
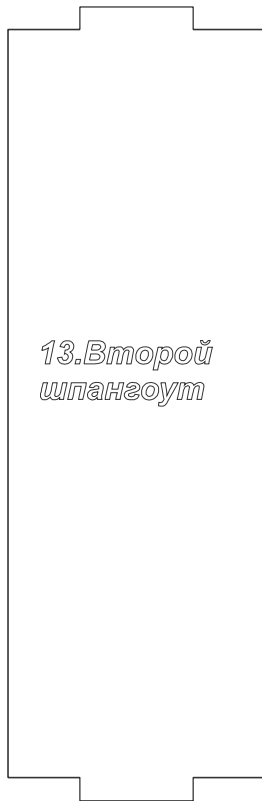
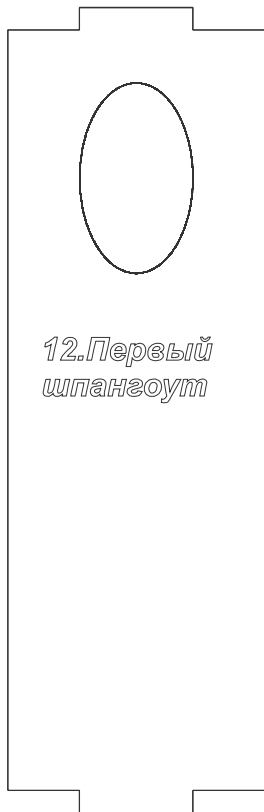
9. Шаблон центрального лонжерона
Материал - линейка, тонкая фанера или стеклотекст

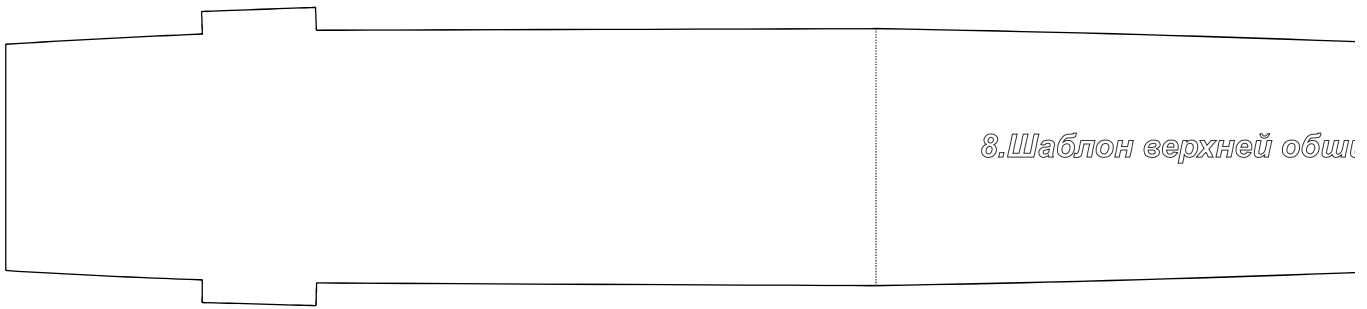
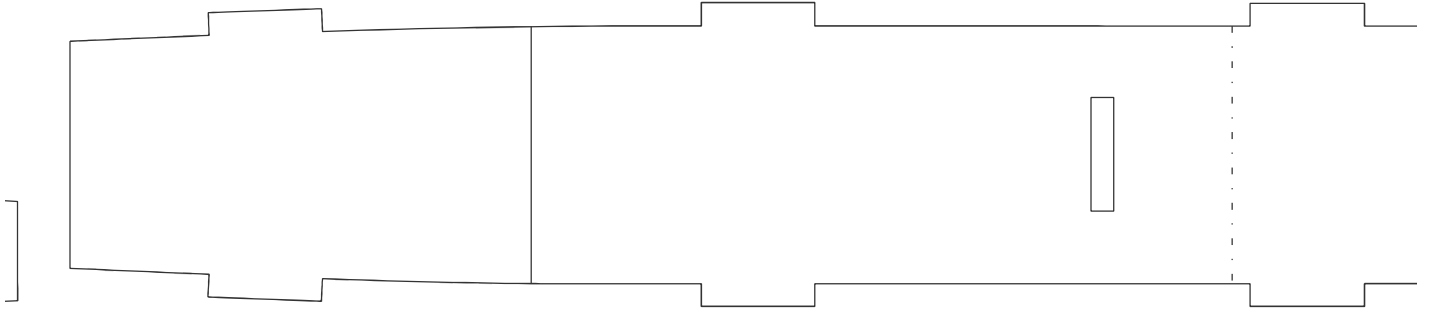
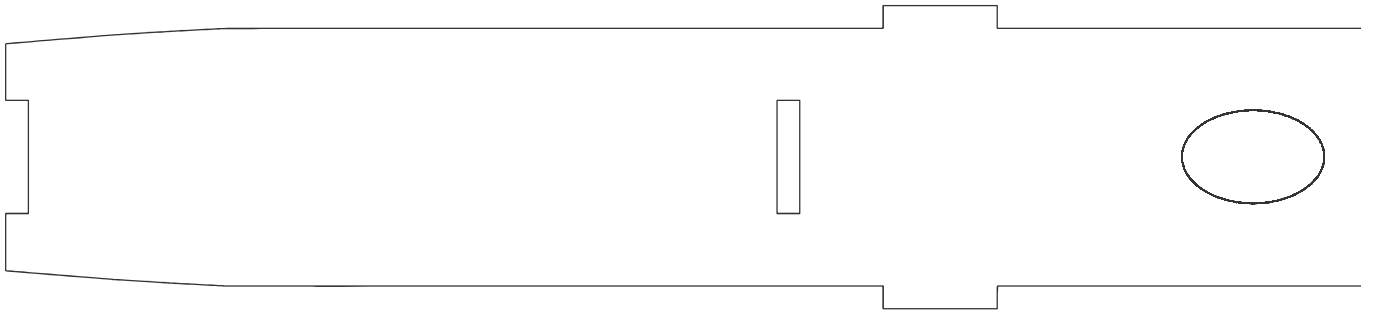


соединенных в стык

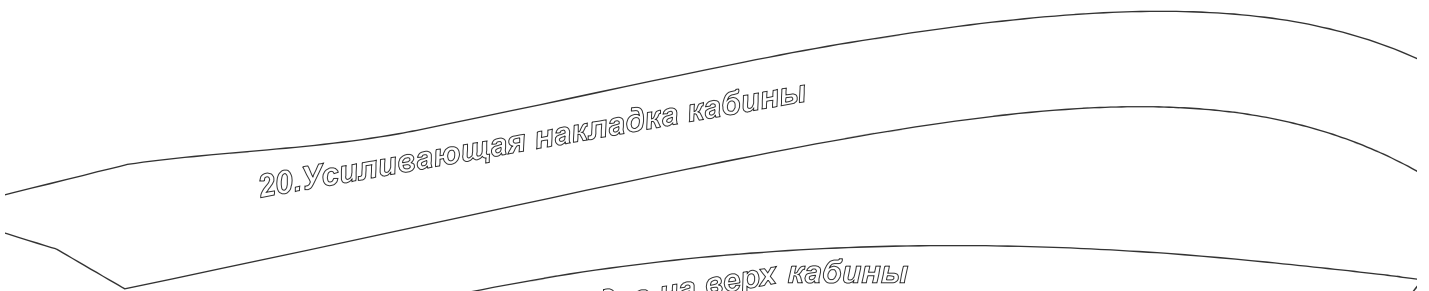








8.Шаблон верхней обшивки



20.Усиливающая накладка кабины



21.Усиливающая накладка на верх кабины



18.Торцевая нервюра

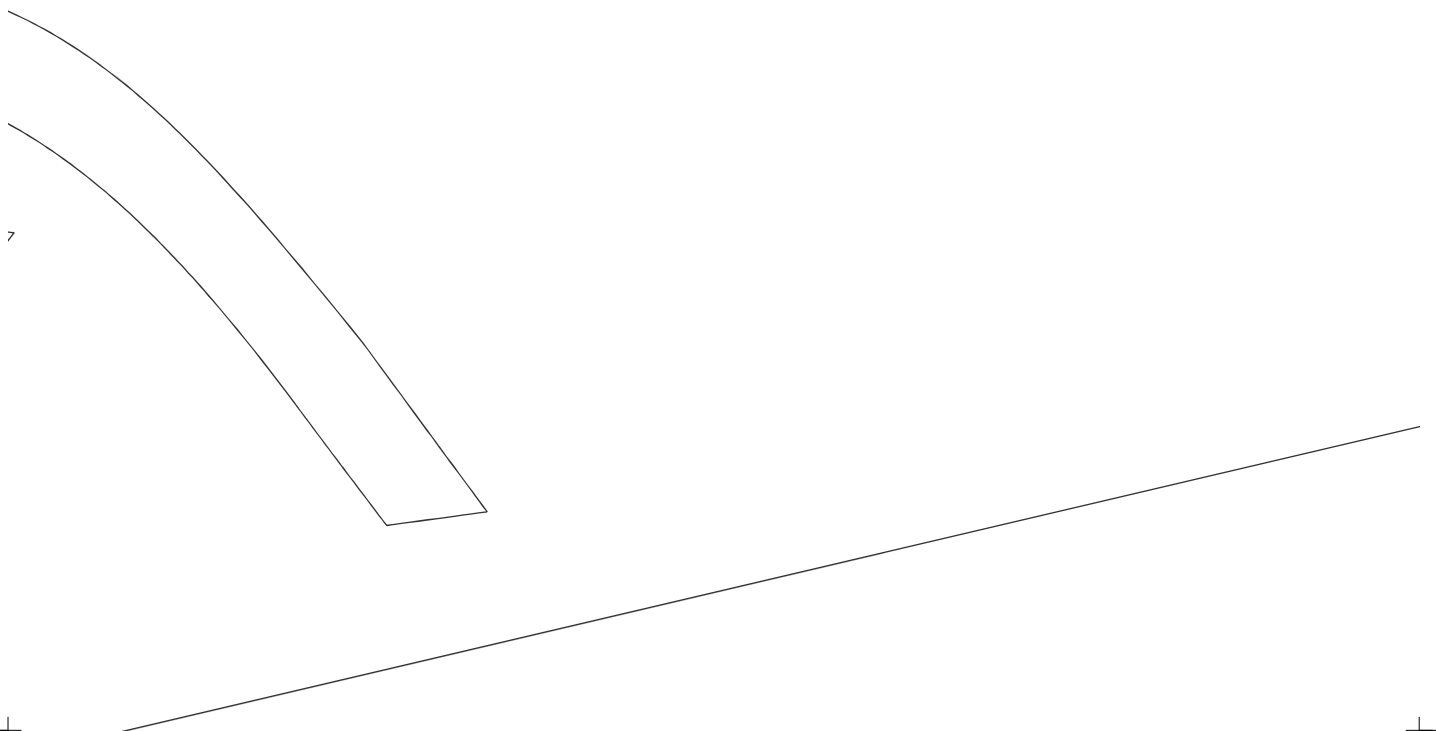
6. Шаблон верхнего стрингера



7. Шаблон нижнего стрингера

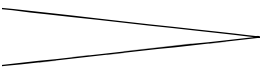
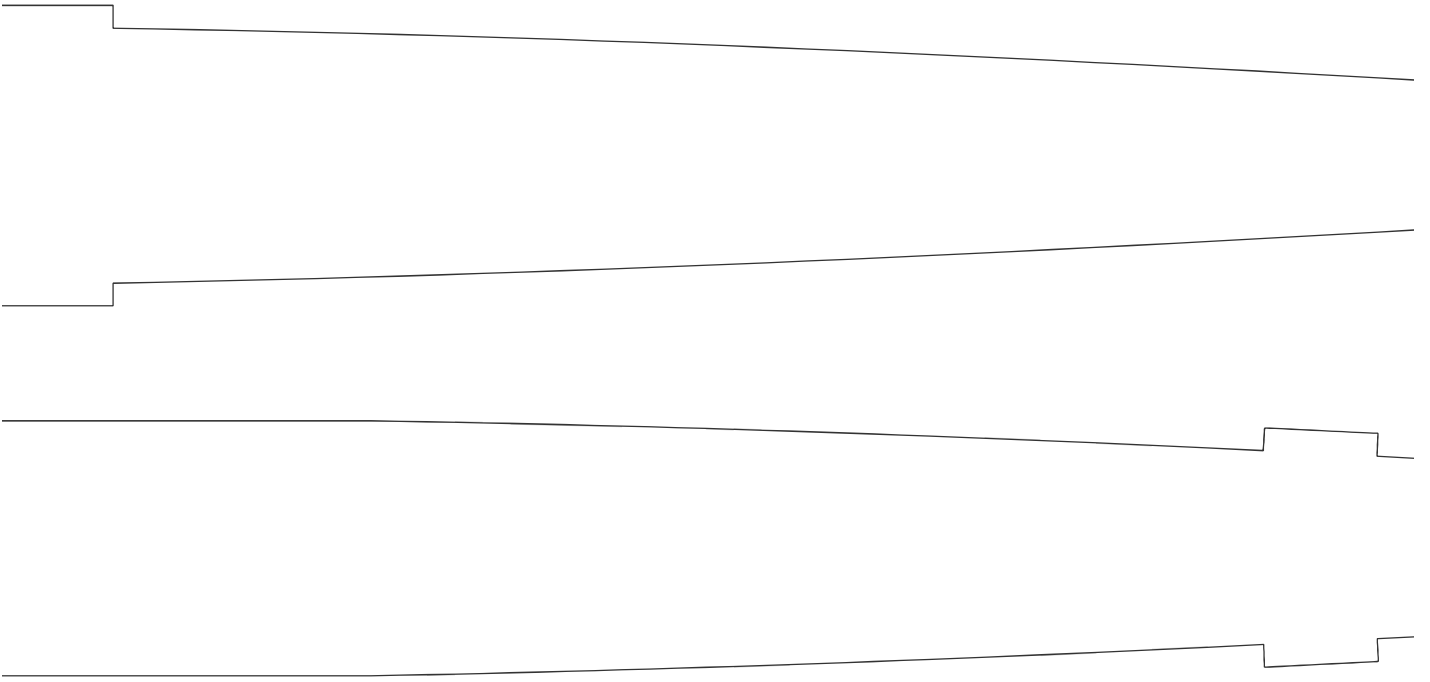


изгибы фюзеляжа и кабины

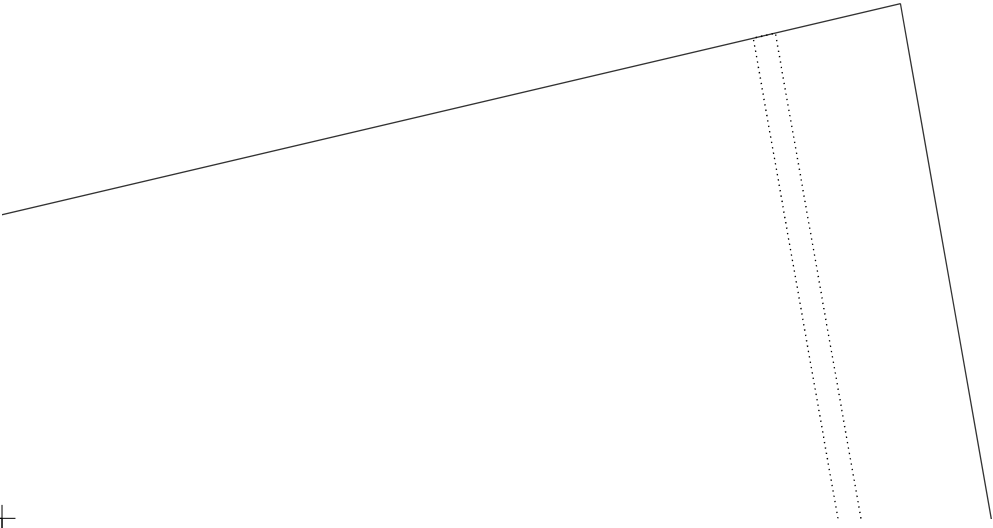


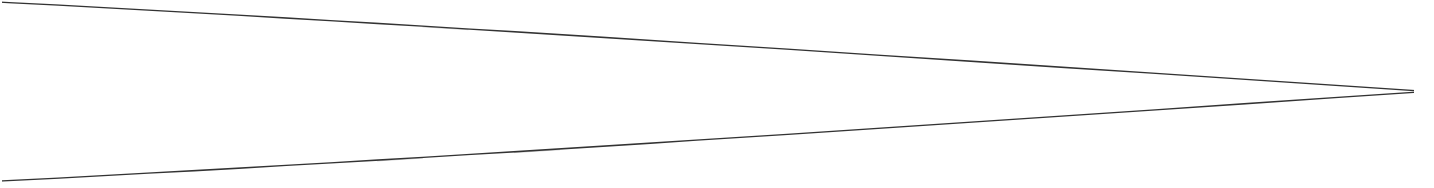
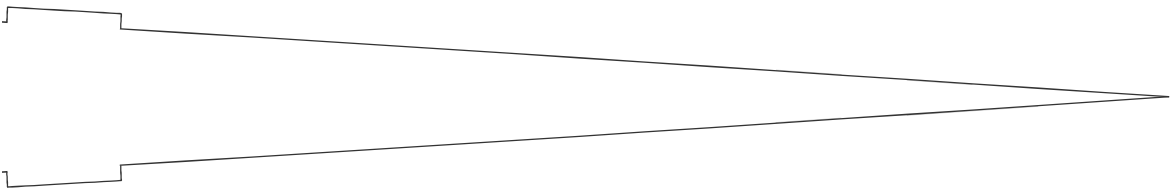


(4, 2)



Liber



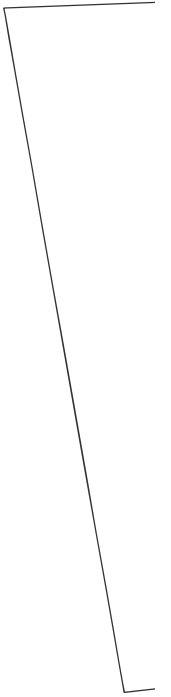
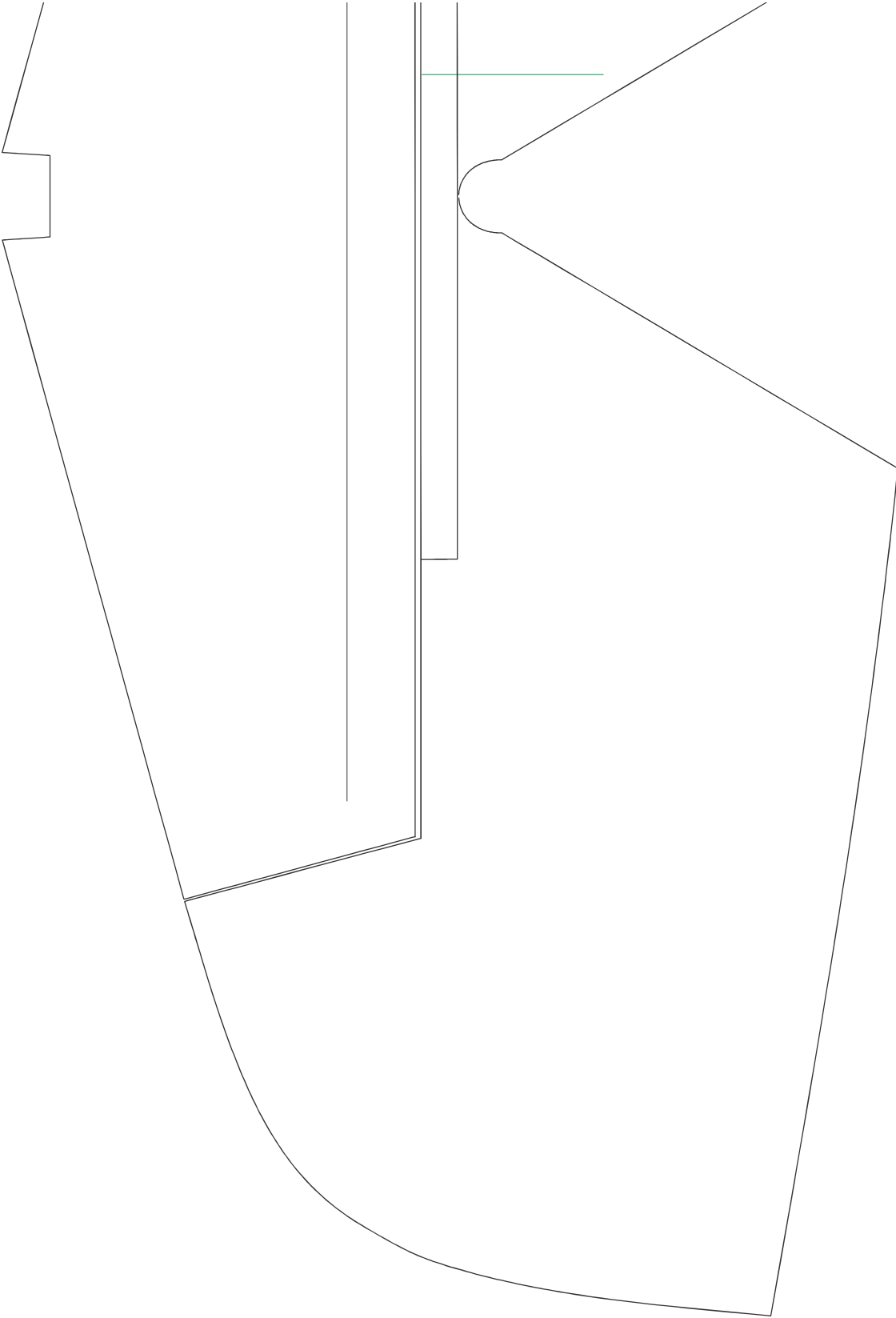


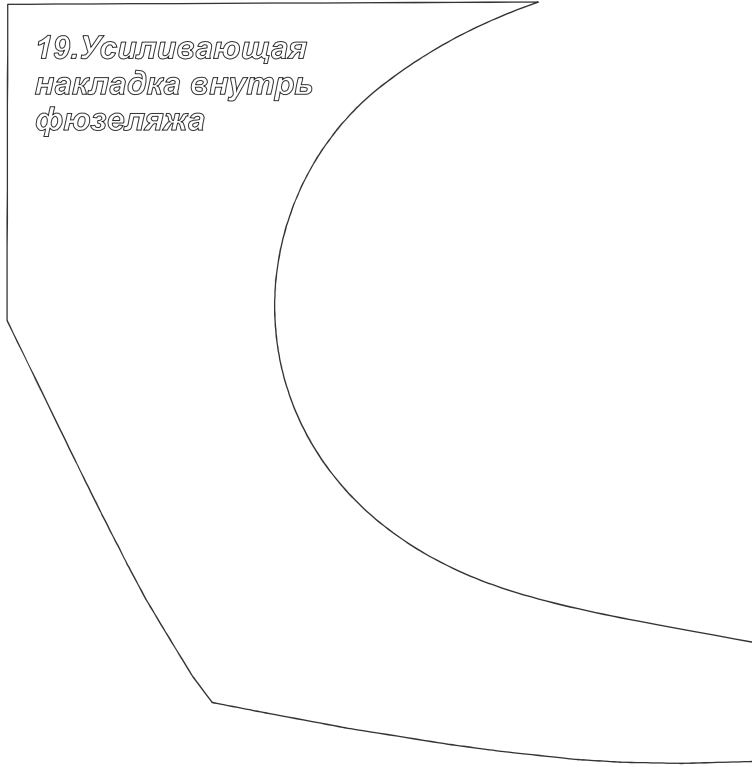
a 3D

PRO

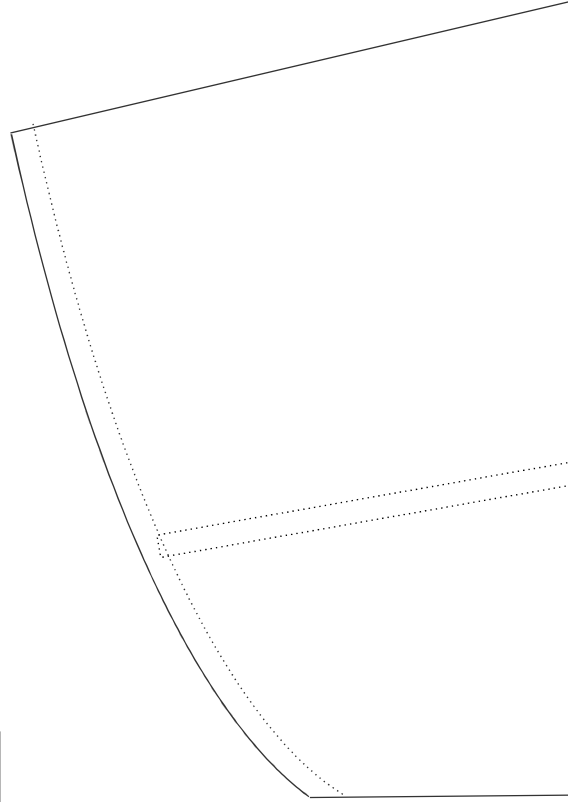


(1, 3)





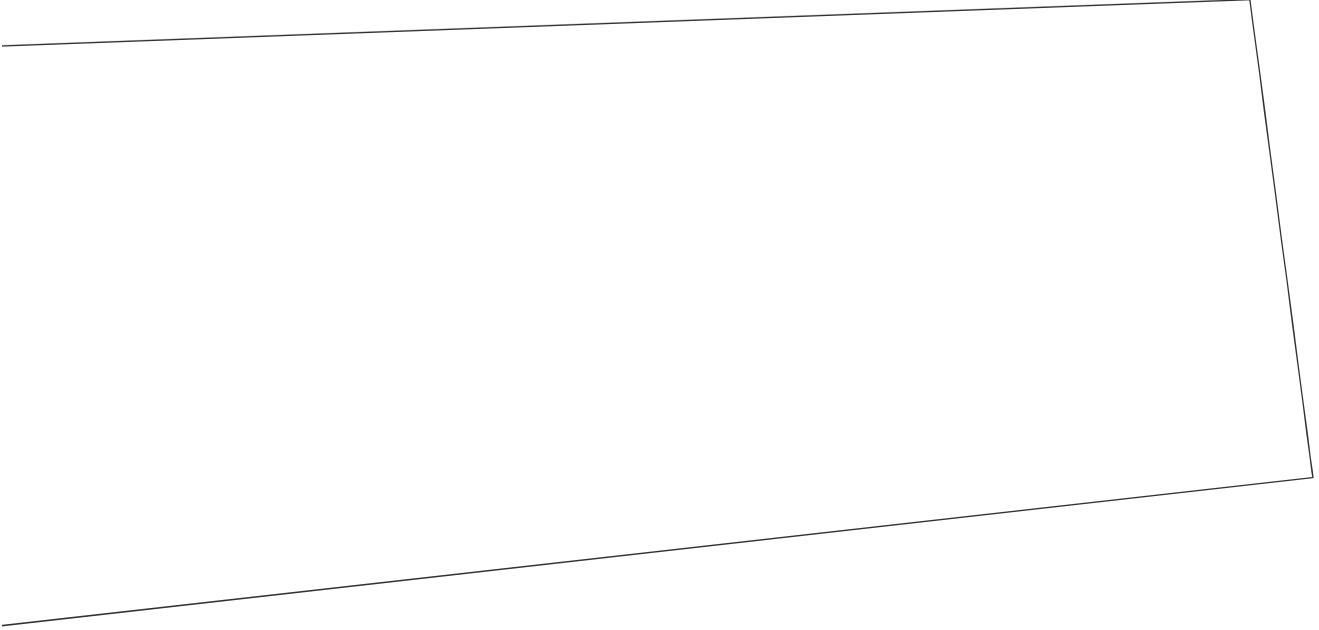
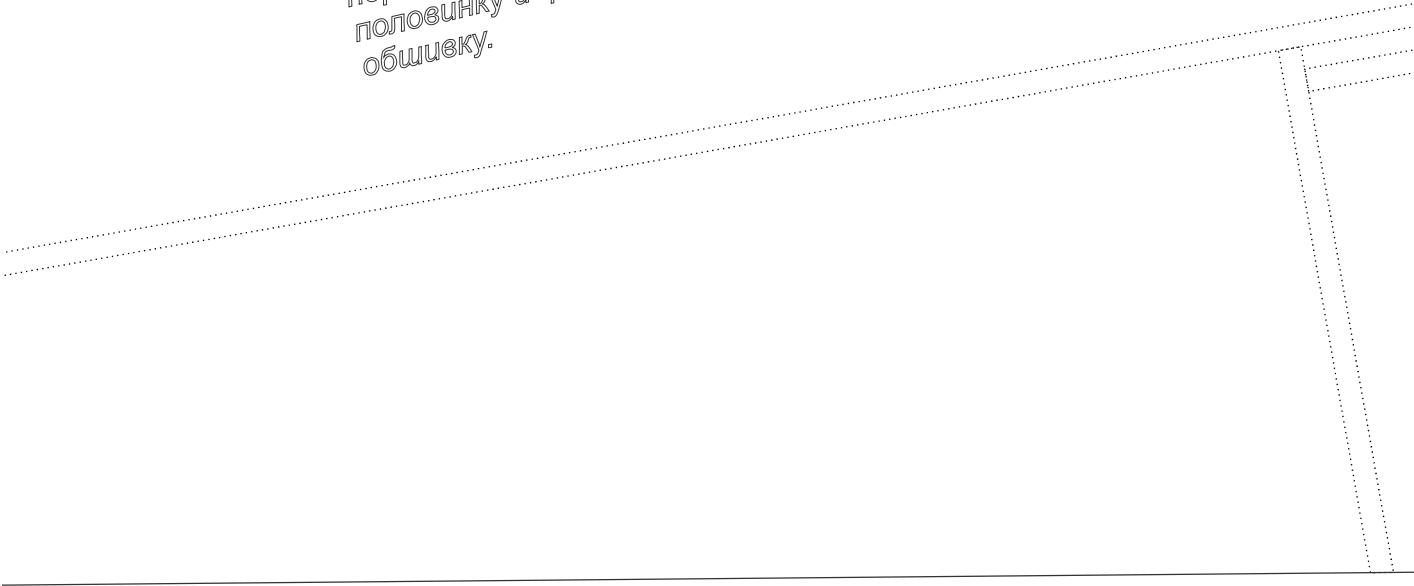
19. Усиливающая
накладка внутрь
фюзеляжа



2. Шаблон элерона.
Материал - депрон 5мм.



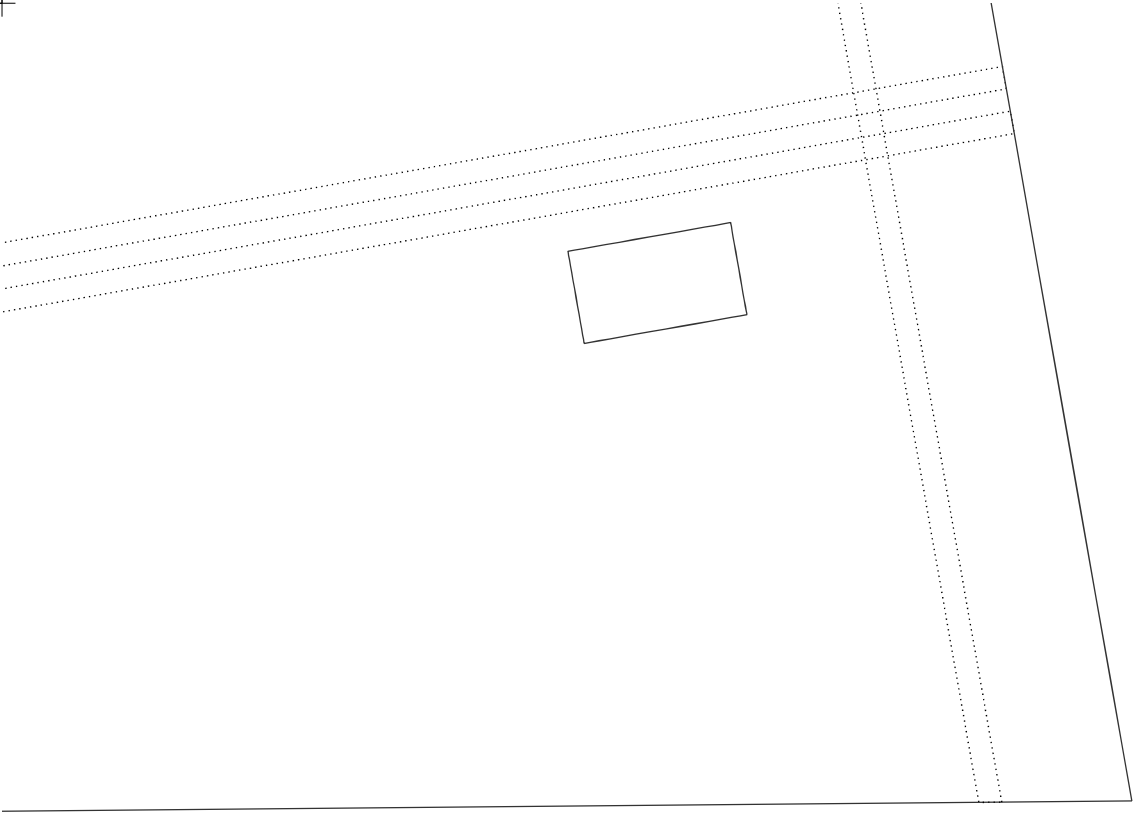
1. Шаблон обшивки консоли крыла
На потолочку следует сразу
переводить верхнюю и нижнюю
половинку и формировать, как единую
обшивку.



+

(4, 3)

+



T

T

⊥ (5, 3)

⊥

⊥